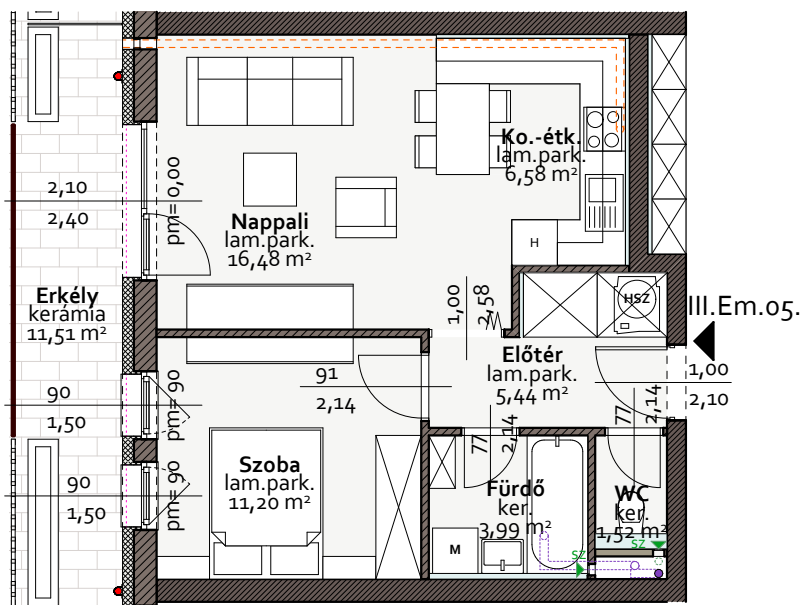




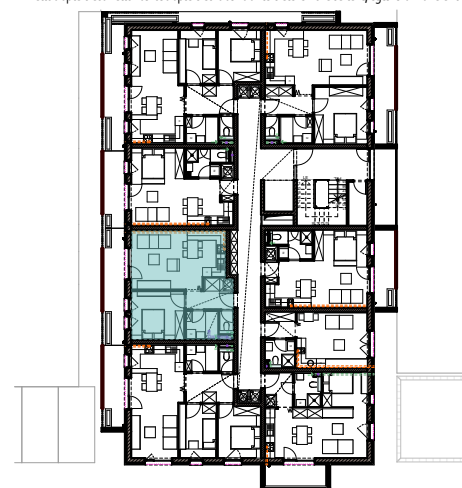
## Helyiséglista:

### III.em.05. sz. lakás

megnevezés	burkolat	nettó hasznos
Előtér	laminált parketta	5,44 m <sup>2</sup>
Wc	kerámia	1,52 m <sup>2</sup>
Fürdő	kerámia	3,99 m <sup>2</sup>
Szoba	laminált parketta	11,20 m <sup>2</sup>
Nappali	laminált parketta	16,48 m <sup>2</sup>
Konyha-étkező	kerámia	6,58 m <sup>2</sup>
<b>Összesen:</b>		<b>45,21 m<sup>2</sup></b>
Erkély	fagyálló kerámia	11,51 m <sup>2</sup>



III.em. 05 sz. Lakás nettó alapterülete: 47 m<sup>2</sup>  
\*A nettó alapterület a nettó hasznos alapterület választásból területét elnövelt értéke, egész száma kerekítve.



## Társasház

Mosonmagyaróvár, Kiserdő út Hrsz.:6905