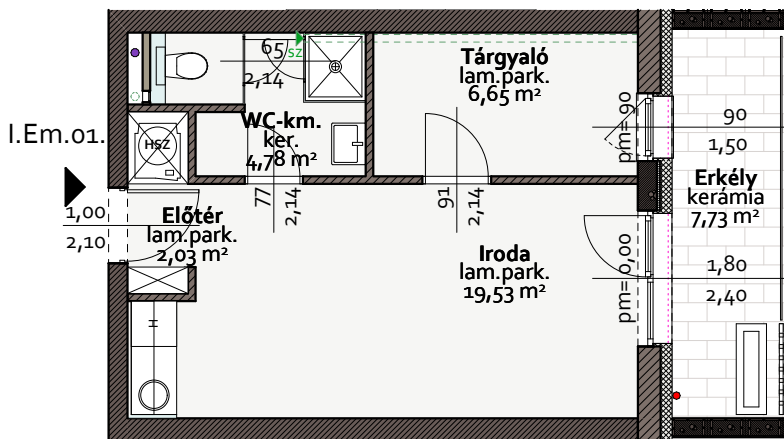


"D" ÉP. I.em. 01 sz. Iroda



Helyiséglista:



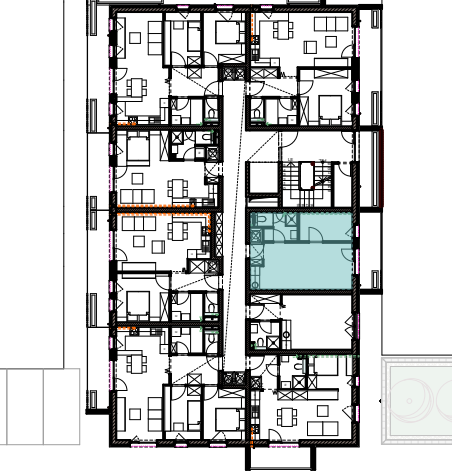
I.em.01. sz. Iroda

megnevezés	burkolat	nettó hasznos
Előtér	laminált parketta	2,03 m ²
Wc-kézműszó	kerámia	4,78 m ²
Iroda	laminált parketta	19,53 m ²
Tárgyaló	laminált parketta	6,65 m ²
Összesen:		32,99 m²
Erkély	fagyálló kerámia	7,73 m ²



I.em. 01 sz. Iroda nettó alapterülete: 34 m²

*A nettó alapterület a nettó hasznos alapterületet válaszfalak területével növelt értéke, egész számok kerekítve.



Társasház
Mosonmagyaróvár, Kiserdő út Hrsz.:6905